

## ★営業日・営業時間

### 〈休業日〉

年末年始(12/30～1/3まで)

### 〈平日〉

13:00～18:00

※午前中をご利用の場合は早めにご相談ください。

### 〈休日〉

10:00～18:00

※時間内での調整は可能です。

## ★定員

1日10名(休日、平日問わず)

～対象となる人～

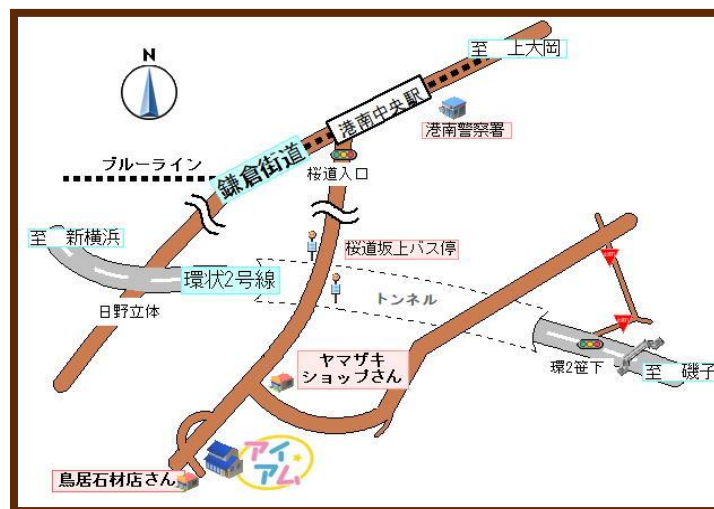
- ・横浜市在住/在学の小学生～高校生
- ・障がいがあってサポートの必要な方
- ・受給者証をお持ちの方

## ★送迎

まずはお気軽にご相談ください。  
ご希望に合わせて調整させていただきます。

ただし、送迎時間については、  
完全にご希望に添えない場合もございますので、  
ご了承ください。

## ★アクセス



### ★電車でお越しの方

横浜市営地下鉄ブルーライン  
港南中央駅から歩いて約15分です。

### ★バスでお越しの方

江ノ電バス  
上大岡駅～洋光台駅(桜道経由)  
「桜道坂上」バス停下車 徒歩2.3分

### ★車でお越しの方

鎌倉街道 桜道入口信号を曲がり、直進

特定非営利活動法人  
しろい地図  
放課後等デイサービス



〒234-0052  
横浜市港南区笹下7-19-1

TEL... 045-374-6441  
FAX... 045-374-6442  
MAIL... iam-sasage@shiroichizu.com  
HP... <https://shiroichizu.com/>



## ★こんな活動を目指しています

### 目指せ家族のヒーロー

ほめられる、認められる経験が多いほど、こども達にとって大きな自信に繋がると私たちは考えています。

そこで、活躍の機会が多いご家庭で、より多く活躍してもらうためにも、ご本人の才能に合わせた家事の練習を行います。

例:洋服をたたむ、掃除、食器洗いなど

### 本物を提供

美味しいもの、健康的なもの、手作りのものなど安価な汎用品ではなく、質の高い本物を提供することを目指します。

障がいを持った方々が心を込めて作ったものを購入したり、近所のお店や顔が見える方々との心の交流を通じて、地域で生活するために社会資源の有効活用を支援して行きます。

### 理解と納得を大切に

私たちが説明した内容を納得してもらった上で参加していただくことを目指します。

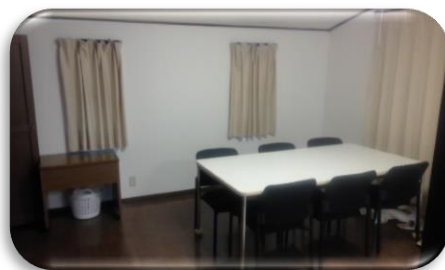
写真やイラストなど、その方にとって伝わりやすい説明を心掛けて行きます。

## ★アイアムの内部です



床掃除や  
トイレ掃除、  
洋服をたたんだり...

調理の練習  
食器洗いの練習  
お風呂掃除の練習  
などなど...



近所の清掃や  
買い物の練習、  
公園の散歩なども  
行います。

## ★ご利用までの流れ

- ①お電話で見学を申し込んでください。  
(見学の日程を調整します)
- ②見学後、ご希望に応じて面談をします。  
(お子様の様子を伺います)
- ③区役所で支給申請をしてください。  
(利用には受給者証が必要です)
- ④受給者証が発行されたらお電話ください。  
(発行まで数週間かかります)
- ⑤個別支援計画を作成し、面談をします。
- ⑥個別支援計画にご賛同いただいた場合、  
契約となります。
- ⑦ご利用日の調整をさせていただきます。

## ★利用料など

児童福祉法に基づき、1日約1000円の自己負担が生じます。

ご家庭によって負担額が異なりますので、詳細は面談時などにご説明させていただきます。

その他、ご家庭で負担していただくもの

- ・おやつ代200円(ジュース代を含む)
- ・昼食代300円(希望者のみ)