

障害児通所支援（児童発達支援・放課後等デイサービス）事業所一覧

【児童発達支援】

日常生活における基本的な動作を習得したり、集団生活に適應するための訓練など個別の療育プログラムを個別支援計画に基づき提供します。未就学の障害児および学籍のない18歳未満の障害児が対象です。

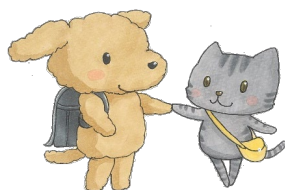
【放課後等デイサービス】

学校授業終了後または休業日に、生活能力の向上のために必要な支援や余暇の提供などを個別支援計画に基づき提供します。学校教育法に規定する学校（幼稚園、大学を除く）に就学している障害児が対象です。

障害児通所支援（児童発達支援・放課後等デイサービス）を利用する際には「障害児通所受給者証」を事業所に提示してください。手続きが必要ですので、あらかじめお住まいの区の福祉保健センター（区役所）へご相談ください。



※移転等により、住所や連絡先が変更となる場合があります。見学等ご希望の場合は、必ず事業所に直接お問い合わせください。



放デイくんといんちゃん

<一覧の掲載内容に関するお問い合わせ>
 ども青少年局障害児福祉保健課 Tel: 045-671-4274
 <事業所の空き状況に関するお問い合わせ>
 各事業所へお問い合わせください
 <受給者証の発行に関するお問い合わせ>
 お住まいの福祉保健センター（区役所）へお問い合わせください

福祉保健センター（区役所）お問い合わせ先一覧

鶴見区	510-1839	鶴見区鶴見中央3-20-1 鶴見区こども家庭支援課
神奈川区	411-7113	神奈川区広台太田町3-8 神奈川区こども家庭支援課
西区	320-8402	西区中央1-5-10 西区こども家庭支援課
中区	224-8171	中区日本大通35 中区こども家庭支援課
南区	341-1152	南区浦舟町2-33 南区こども家庭支援課
港南区	847-8457	港南区港南4-2-10 港南区こども家庭支援課
保土ヶ谷区	334-6353	保土ヶ谷区川辺町2-9 保土ヶ谷区こども家庭支援課
旭区	954-6117	旭区鶴ヶ峰1-4-12 旭区こども家庭支援課
磯子区	750-2439	磯子区磯子3-5-1 磯子区こども家庭支援課
金沢区	788-7772	金沢区泥亀2-9-1 金沢区こども家庭支援課
港北区	540-2320	港北区大豆戸町26-1 港北区こども家庭支援課
緑区	930-2432	緑区寺山町118 緑区こども家庭支援課
青葉区	978-2457	青葉区市ヶ尾町31-4 青葉区こども家庭支援課
都筑区	948-2321	都筑区茅ヶ崎中央32-1 都筑区こども家庭支援課
戸塚区	866-8468	戸塚区戸塚町16-17 戸塚区こども家庭支援課
栄区	894-8959	栄区桂町303-19 栄区こども家庭支援課
泉区	800-2448	泉区和泉中央北5-1-1 泉区こども家庭支援課
瀬谷区	367-5703	瀬谷区二ツ橋町190 瀬谷区こども家庭支援課

* (重心) と記載のある事業所は、主に重症心身障害児を対象としています。
 * EXCELデータの場合、区ごとに改ページ設定が入っています(2ページにわたることもあります)。
 * PDFデータの場合、区ごとにページが分かれています(複数のページにわたることもあります)。

令和4年7月現在

事業所名	所在地	電話番号	児童発達支援	放課後デイ	運営法人
ハッピーテラス尻手	〒230-0001 鶴見区矢向4-7-21 ライオンズビル尻手2階201号	642-3992	○	○	(株)F&SK
ライズ児童デイサービス やこう幸	〒230-0001 鶴見区矢向6-12-8 フクイハイム201	580-1070	×	○	(有)エスエヌ企画
はなまるキッズ鶴見教室	〒230-0012 鶴見区下末吉1-26-28	834-5806	○	○	(株)自立
フレンズ鶴見栄町	〒230-0038 鶴見区栄町通2-13-2 TYコート栄町通200号室	717-6307	×	○	(株)Origin
フレンズ鶴見	〒230-0048 鶴見区本町通3-165-6 本町通3丁目店舗 A号室	717-9680	○	○	(株)Origin
発達療育レンテ	〒230-0051 鶴見区鶴見中央1-5-5 アオキビル第28-901	642-3056	○	○	(株)エルチェ
オレンジスクール鶴見教室	〒230-0051 鶴見区鶴見中央1-24-10 エステイエスビル2階	633-4822	×	○	(株)UMETAS
ウィッシュ・フレンズ鶴見中央	〒230-0051 鶴見区鶴見中央2-2-4-103	947-2734	×	○	(株)ウィッシュコーポレーション
こばんはうすさくら 横浜鶴見教室	〒230-0051 鶴見区鶴見中央2-15-21	947-4031	○	○	(株)ラ・ヴィータ
あそびのひろば こかげ	〒230-0051 鶴見区鶴見中央3-10-20 〒230-0062 鶴見区豊岡町3-4リコービル2F	503-1256	○	○	(福)大樹
放課後デイサービス もみじのてNEXT	〒230-0051 鶴見区鶴見中央3-21-7 1階	642-4403	×	○	(有)メイプルハンド
アジャスト プログレスクラス	〒230-0051 鶴見区鶴見中央4-8-5 加瀬ビル206	716-6921	×	○	(株)アジャスト企画
発達支援室kodomo鶴見	〒230-0051 鶴見区鶴見中央4-15-2 鈴木ビル2階	642-3961	○	○	横浜国際臨床発達支援協会(株)
キッズわんデイサービス つるみ中央	〒230-0051 鶴見区鶴見中央4-43-6 第6日野ビル2F	947-2683	○	○	大栄管理(株)
デイキッズアジャスト	〒230-0051 鶴見区鶴見中央5-5-13 ヴィラフォルテ地下1階C号室	642-8666	×	○	(株)アジャスト企画
ヨリドコロ横浜生麦	〒230-0052 鶴見区生麦3-8-11 1階	710-0307	○	×	(株)ヨリドコロ
ひだまり つくのの家	〒230-0061 鶴見区佃野町21-3	642-5734	×	○	(株)ひだまり
発達支援室kodomo鶴見西口	〒230-0062 鶴見区豊岡町18-9 日建エミネンスビル306	710-0373	○	○	横浜国際臨床発達支援協会(株)
コベルプラス 鶴見教室	〒230-0062 鶴見区豊岡町3-4 リコービル4階	717-6742	○	×	(株)コベル

*（重心）と記載のある事業所は、主に重症心身障害児を対象としています。
 *EXCELデータの場合、区ごとに改ページ設定が入っています（2ページにわたることもあります）。
 *PDFデータの場合、区ごとにページが分かれています（複数のページにわたることもあります）。

令和4年7月現在

事業所名	所在地	電話番号	児童発達支援	放課後デイ	運営法人
放課後デイサービス もみじのてKIDS駒岡	〒230-0071 鶴見区駒岡2-10-7 ブラス駒岡2階	834-7310	×	○	(有)メイプルハンド
放課後デイサービス もみじのてKIDS末吉	〒230-0071 鶴見区駒岡4-1-13	642-8160	×	○	(有)メイプルハンド
キッズタウンかじやま	〒230-0072 鶴見区梶山2-25-24	947-4700	×	○	(有)ペガサスホーム
スマートキッズジュニア鶴見	〒230-0073 鶴見区獅子ヶ谷1-1-6 シースプランニング本社1階事務所	717-8755	×	○	スマートキッズ(株)
ライズ児童デイサービス ししがや	〒230-0073 鶴見区獅子ヶ谷1-24-34	580-1601	○	○	(有)エスエヌ企画
放課後等デイサービス なないろ すてっぴ	〒230-0073 鶴見区獅子ヶ谷1-58-21	884-0515	×	○	(有)バードランド
放課後デイサービス もみじのてKIDS鶴見	〒230-0077 鶴見区東寺尾6-4-5 サウスピア鶴見	947-2002	×	○	(有)メイプルハンド
スマートキッズプラス鶴見	〒230-0077 鶴見区東寺尾1-33-2 山崎邸1階	834-9103	×	○	スマートキッズ(株)
ウィッシュ・フレンズ東寺尾	〒230-0077 鶴見区東寺尾6-38-27	947-3470	×	○	(株)ウィッシュコーポレーション
キッズライン	〒230-0078 鶴見区岸谷1-11-10	572-2627	○	○	(一社)キッズライン
カンガルー療育支援室 セントラルステーション	〒230-0051 鶴見区鶴見中央1-9-17	710-0501	○ (重心)	○ (重心)	トライコーポレーション(同)
スタジオそら鶴見	〒230-0062 鶴見区豊岡町25-16 ウイング柿野屋201	717-9971	○	○	アース・キッズ(株)
放課後デイサービス toiro 鶴見	〒230-0051 鶴見区鶴見中央5-7-6 ナイスアーバン鶴見中央1階	642-3784	×	○	アンダンテミライ(株)
きっすあいらんど横浜鶴見教室	〒230-0051 鶴見区鶴見中央三丁目21番7号 リエス鶴見201	947-4961	○	○	(株)スモールワールド
放課後等デイサービスなないろ 駒岡	〒230-0071 鶴見区駒岡4-23-12	718-6483	×	○	(有)バートランド
子どもの発達教室 たっち	〒230-0073 鶴見区獅子ヶ谷1-10-35 エルアンド イーサポートシステム2F	570-5880	○	○	(同)コネクトウイズ チルドレン
放課後デイサービス toiro 駒岡	〒230-0071 鶴見区駒岡1-26-24 駒岡ビル2階	717-5306	×	○	アンダンテミライ(株)
ヨリドコロ横浜鶴見	〒230-0051 鶴見区鶴見中央5-1-1 鶴見中央5丁目ビル2階	642-8823	○	×	(株)ヨリドコロ

* (重心) と記載のある事業所は、主に重症心身障害児を対象としています。
 *EXCELデータの場合、区ごとに改ページ設定が入っています(2ページにわたることもあります)。
 *PDFデータの場合、区ごとにページが分かれています(複数のページにわたることもあります)。

令和4年7月現在

事業所名	所在地	電話番号	児童発達支援	放課後デイ	運営法人
みなそら菊名園	〒221-0001 神奈川県西寺尾1-18-7 都南ビル2階・3階	718-6202	×	○	(株)SKY
放課後等デイサービス もえぎのクローバー大町	〒221-0002 神奈川県大町通89-19 クリオ大町壱番館201	434-1211	×	○	クローバー・ワン (株)
多機能型児童発達支援事業所 ディアーズ1'st	〒221-0021 神奈川県子安通1-110-1	594-7287	○	○	(同)DDサポートユ ニット
コラゾン横浜コットンハーバー	〒221-0035 神奈川県星野町10 ヒストリアレジデンス海舟106号室	444-2455	○	○	(株)オーカ
コペルプラス 東神奈川教室	〒221-0045 神奈川県神奈川2-11-18 渡辺ビル201号室	620-7342	○	×	(株)ディスカバリー プラス
ひまわりキッズα	〒221-0052 神奈川県栄町20-4 木下店舗2F	548-9224	×	○	(有)ひまわり介護
LITALICOジュニア 横浜東口教室	〒221-0056 神奈川県金港町6-18 アーバンスクエアⅡ6F	274-8338	○	○	(株)LITALICOパー トナース
キッズアティック	〒221-0801 神奈川県神大寺2-29-29 ローレル神大寺201・202	413-1010	○	○	KIDS ATTIC UNITED(株)
Be-NEXT 白楽	〒221-0802 神奈川県六角橋1-17-32 ウイング白楽1F	717-9919	×	○	(株)ソリッドボンド
放課後エニタイム	〒221-0802 神奈川県六角橋2-27-2	534-6910	×	○	(有)エニタイム
放課後エニタイム白楽	〒221-0802 神奈川県六角橋1-18-18 松本ビル3階	718-6767	×	○	(有)エニタイム
放課後等デイサービス ふくろうの杜	〒221-0802 神奈川県六角橋6-29-7	294-7762	×	○	(同)ふくろうの杜
夢門塾白楽	〒221-0811 神奈川県斎藤分町3-23	488-5666	×	○	(株)ビスケット
TEENS横浜	〒221-0822 神奈川県西神奈川1-3-6 コーポフジ207号室	050-2018- 2041	○	○	(株)Kaiken
カナガク自立支援学習センター 放課後デイ東白楽駅前	〒221-0823 神奈川県二ツ谷町14-4 OSHIOビル1階	594-6277	×	○	(株)日本教育指導協 会
ヨリドコロ横浜東神奈川	〒221-0823 神奈川県二ツ谷町10-10 坂本ビル2階	620-6848	○	×	(株)ヨリドコロ
ひまわりキッズ	〒221-0831 神奈川県上反町1-11-7	548-6188	×	○	(有)ひまわり介護
カナガク自立支援学習センター 放課後デイ横浜西口	〒221-0835 神奈川県鶴屋町3-33-14 第1米林ビル2階	313-1359	×	○	(株)日本教育指導協 会
こびーぬ反町ルーム	〒221-0841 神奈川県松本町2-18-12 池田ビル1階	595-9912	×	○	(株)ケセラセラ
カルチャーズデイ 反町	〒221-0841 神奈川県松本町3-24-22 ドメスティックプラザ横浜4階	534-5280	○	○	カルチャーズ(株)

* (重心) と記載のある事業所は、主に重症心身障害児を対象としています。
 *EXCELデータの場合、区ごとに改ページ設定が入っています(2ページにわたることもあります)。
 *PDFデータの場合、区ごとにページが分かれています(複数のページにわたることもあります)。

令和4年7月現在

事業所名	所在地	電話番号	児童発達支援	放課後デイ	運営法人
LITALICOジュニア反町教室	〒221-0842 神奈川県泉町1-8 タガミ・サンビューティービル2階	290-2150	○	×	(株)LITALICOパートナース
ヨリドコロ横浜三ツ沢	〒221-0852 神奈川県三ツ沢下町9-30 アイルイン三ツ沢3階	534-8116	○	×	(株)ヨリドコロ
リトルクライム	〒221-0854 神奈川県三ツ沢南町6-9	548-4710	×	○	(株)木乃香
放課後等デイサービス どんぐりん	〒221-0863 神奈川県羽沢町680-22	442-3988	×	○	(一社)へれのき
こころ	〒221-0864 神奈川県菅田町1118-3	565-9815	×	○	(福)七葉会
CharM (チャーム)	〒221-0865 神奈川県片倉1-13-12 ベル片倉103	548-8205	○	○	WMk(株)
放課後等デイサービス ちあふるはーと羽沢横浜国大	〒221-0866 神奈川県羽沢南2丁目43-7 ルミエール小澤202	465-6652	×	○	(株)ちあふるはーと
放課後等デイサービス toiro 白楽	〒222-0033 神奈川県藤原町1-3 山本ビル1階	594-8766	×	○	アンダンテミライ (株)
子育て支援 和美 横浜西口教室	〒221-0834 神奈川県台町13番地8号 シェリーヒルズ横浜101号室	548-4659	×	○	(株)和美
放課後等デイサービス ワイ・クルーズ	〒221-0856 神奈川県三ツ沢上町2-18 シ・アバンス ビル301号室	577-4344	×	○	(株)ワイ・クルーズ
こどもサポート広場 minatos 白楽店	〒221-0077 神奈川県白幡向町7-2 ホーユウコンフォ ルトレディース白楽101号	717-8901	○	○	(株)BAMTECH & COMPANY

* (重心) と記載のある事業所は、主に重症心身障害児を対象としています。
 *EXCELデータの場合、区ごとに改ページ設定が入っています(2ページにわたることもあります)。
 *PDFデータの場合、区ごとにページが分かれています(複数のページにわたることもあります)。

令和4年7月現在

事業所名	所在地	電話番号	児童発達支援	放課後デイ	運営法人
LITALICOジュニア 横浜西口教室	〒220-0005 西区南幸2-11-7 横浜西口藤澤ビル3階	311-8988	○	×	(株)LITALICOパートナース
発達支援つむぎ 横浜西口ルーム (社会福祉法人 どんごんこ会)	〒220-0005 西区南幸2-12-5 城勘ビル6階	595-9081	○	×	(福)どんごんこ会
発達支援つむぎ 横浜東口ルーム (社会福祉法人 どんごんこ会)	〒220-0023 西区平沼1-38-2 咲久良ビル4階	594-9322	○	×	(福)どんごんこ会
ブレップ学習サポートセンター 横浜	〒220-0023 西区平沼1-38-2 咲久良ビル2階	534-6451	×	○	(株)東京創育社
つむぎ子ども教室 (特定非営利 活動法人 ムーミンの会)	①〒220-0055 西区浜松町10-10 ②〒220-0074 西区南浅間町29-21 マック西横浜コート1階 ③〒220-0061 西区久保町10-9	315-2172	○	○	(特非)ムーミンの会
スマートキッズプラス西横浜	〒220-0061 西区久保町20-17 RTビル1階	315-6613	×	○	スマートキッズ(株)
スマートキッズジュニア横浜	〒220-0061 西区久保町23-4 江川コーポ2階	315-7944	×	○	スマートキッズ(株)
ふれあい広場	〒220-0073 西区岡野2-3-30	320-0732	×	○ (一部重心)	(特非)元気福祉就労 支援ボランティア
児童発達支援事業所おれんじハ ウス西横浜教室	〒220-0055 西区浜松町5-1 西横浜新電ビル1階	315-7769	○ (一部重心)	×	ふれいぐらんど(株)
Cosmoリバシティ	〒220-0074 西区南浅間町24-16	311-0740	○	×	(株)CosmoBridge
放課後デイサービス toiro 天王 町	〒222-0072 西区浅間町5-386-6 レ・レーベル201	624-8361	×	○	アングンテミライ (株)
つむぎ子ども教室Ⅱ	〒222-0061 西区久保町24-35	341-4695	○	○	(特非)ムーミンの会

* (重心) と記載のある事業所は、主に重症心身障害児を対象としています。
 *EXCELデータの場合、区ごとに改ページ設定が入っています(2ページにわたることもあります)。
 *PDFデータの場合、区ごとにページが分かれています(複数のページにわたることもあります)。

令和4年7月現在

事業所名	所在地	電話番号	児童発達支援	放課後デイ	運営法人
コペルプラス 日本大通り教室	〒231-0012 中区相生町1-18-1 ティーエスケールビル2階	319-4142	○	×	(株)コペル
LITALICOジュニア 関内教室	〒231-0015 中区尾上町2-18-1 YSビル3階	(児)227-5221 (放)227-5222	○	○	(株)LITALICOパートナース
TEENS関内	〒231-0033 中区長者町4-9-2 第6吉本ビル 2階	050-2018-3567	×	○	(株)Kaiken
療育スタジオ・ピコ 関内教室	〒231-0034 中区三吉町2-4 ジョイフル関内1階	334-7156	×	○	(株)フレンズ
療育スタジオ・ピコ 関内第二教室	〒231-0036 中区山田町4 フローラ山田町第一-106号	325-9832	×	○ (重心)	(株)フレンズ
ハッピー関内教室	〒231-0047 中区羽衣町3-76-3 アクセラ21ビル3階	341-3920	○	×	ウェルビー(株)
児童発達支援KNOT	〒231-0063 中区花咲町3-103-2 アマテウスビル1階	325-8353	○	×	T・Tスタジオ(有)
LITALICOジュニア 桜木町教室	〒231-0064 中区野毛町3-118 蓮華堂ビル4階	250-3937	○	○	(株)LITALICOパートナース
中区もえぎ	〒231-0066 中区日ノ出町1-36 アクロス310号	315-2147	×	○	(特非)障害福祉支援もえぎ
よろこび	〒231-0806 中区本牧町1-58-26	228-9887	×	○	(株)フィート
ライズ児童デイサービス本牧	〒231-0806 中区本牧町1-63 ラレーヴ本牧202	263-6942	×	○	(有)エスエヌ企画
こんびす	〒231-0806 中区本牧町2-294 Reiビル1階	628-0439	×	○	(特非)フレクト
放課後等デイサービス スイミーフレンズ本牧	〒231-0821 中区本牧原15-6 グロブナースクエア2F-B	264-8807	×	○	(株)うみのかぜ
キッズコネクション	〒231-0806 中区本牧町一丁目282-6	884-9601	○	○	(一社)絆実
放課後等デイサービス スイミーフレンズ石川町	〒231-0868 中区石川町3-104-1 ライオンズマンション元町B-103号室	664-6181	×	○	(株)うみのかぜ
Solverde global kids	〒231-0868 中区石川町1-12 ブラザゼレス石川Ⅱ302号室	323-9861	○	○	(株)Sodatist
ONEPLAY. GIFTED 横濱元町	〒231-0861 中区元町3-130-1 MID横濱元町2F-C	226-5801	○	×	(株)One play.
かもめフレンズ	〒231-0836 中区根岸町3丁目174番地3階	228-9266	○	×	(株)立ジャパン
放課後デイサービス toiro 本牧	〒231-0836 中区本牧町一丁目87 ベルウッド本牧101	264-4441	×	○	アンダンテミライ(株)

* (重心) と記載のある事業所は、主に重症心身障害児を対象としています。
 *EXCELデータの場合、区ごとに改ページ設定が入っています(2ページにわたることもあります)。
 *PDFデータの場合、区ごとにページが分かれています(複数のページにわたることもあります)。

令和4年7月現在

事業所名	所在地	電話番号	児童発達支援	放課後デイ	運営法人
放課後等デイサービス もえぎのクローバーまえさと町	〒232-0004 南区前里町1-4-1 Y・Nビル3階	251-3730	×	○	クローバー・ワン (株)
放課後等デイサービス もえぎのクローバー黄金町	〒232-0005 南区白金町1-6 山野ビル302	253-6405	×	○	クローバー・ワン (株)
tetote赤れんが	〒232-0006 南区南太田1-11-13 ライオンズプラザ南太田135号室	325-7991	×	○ (重心)	(株)プラスオー
カナガク自立支援学習センター 放課後デイ 南太田駅前	〒232-0006 南区南太田1-25-4 YHKビル2階	308-8867	×	○	(株)日本教育指導協会
アレッタ児童デイサービス 阪東橋	〒232-0012 南区南吉田町1-1-3 ネオマイム横浜阪東橋三番館101	315-3168	×	○	(株)IR
ハッピーキッズスペース みんと横浜吉野町	〒232-0012 南区南吉田町3-36 エナジー吉野町1階	250-1051	○	○	(株)ランウェルネス
ライス児童デイサービス 蒔田駅前	〒232-0016 南区宮元町3-53 ビクトリービル2階	309-9042	×	○	(有)エスエヌ企画
StepUP 蒔田通町教室	〒232-0016 南区宮元町4-91 山本ビル6階	325-9840	○	○	(有)エスエヌ企画
コペルプラス 横浜蒔田教室	〒232-0016 南区宮元町4-91 山本ビル401号室	341-3097	○	×	ミルキーウェイ(株)
ココポルト横浜	〒232-0021 南区真金町2-22-6 VERXEED横浜大通り公園102号	261-9707	×	○ (重心)	(株)クレアション
ステラスカイ	〒232-0024 南区浦舟町3-43-6 アリスビル203号室	325-7800	○	○	(同)soleil
さくらんぼ	〒232-0041 南区睦町1-31-1	730-6118	○	○ (休止)	(福)たすけあいゆい
キッズサポート・きらら	〒232-0041 南区睦町1-8-1	326-6321	×	○	(福)横浜共生会
放課後等デイサービス ウィズ・ユー蒔田	〒232-0053 南区井土ヶ谷下町6-1	334-8089	×	○	(株)しごととすまい
アレッタ児童デイサービス 弘明寺	〒232-0054 南区大橋町3-64-5 弘明寺シティホーム101号室	334-7452	×	○	(株)IR
放課後等デイサービス もえぎのクローバー弘明寺	〒232-0054 南区大橋町3丁目50番地S Tビル1階	334-8437	×	○	クローバー・ワン (株)
放課後デイサービス toiro 蒔田	〒232-0056 南区通町2-39-3 アリスビル2階	594-8945	×	○	アンダンテミライ (株)
スマートキッズジュニア港南	〒232-0064 南区別所5-23-3 エスポアル渋谷101	315-7982	×	○	スマートキッズ(株)
ハッ川みどりアフタースクールⅡ	〒232-0066 南区六ツ川1-788-4 グレイスヒルズ201号室	341-0660	×	○	(福)豊会
放課後等デイサービス とことこ弘明寺教室	〒232-0066 南区六ツ川1-146-1 3階	341-3041	×	○	(福)昴

- *（重心）と記載のある事業所は、主に重症心身障害児を対象としています。
- *EXCELデータの場合、区ごとに改ページ設定が入っています(2ページにわたることもあります)。
- *PDFデータの場合、区ごとにページが分かれています(複数のページにわたることもあります)。

令和4年7月現在

事業所名	所在地	電話番号	児童発達支援	放課後デイ	運営法人
アレッタ児童デイサービス 井土ヶ谷	〒232-0072 南区永田東1-2-15 MSD井土ヶ谷201号室	341-0791	×	○	(株)IR
放課後等デイサービス スイ ミーフレンズ南区役所前	〒232-0024 南区浦舟町3-43-6 アリスビル4階北側号室	334-7531	×	○	(株)うみのかぜ
TAKUMI阪東橋	〒232-0022 南区高根町3-17-28 マークス横濱阪東橋201	315-5895	○	○	イニシラス(株)
YOUKI ☆よこはま Jr.	〒232-0053 南区井土ヶ谷下町37-9 鈴木商事第8ビル101 401	341-4801	×	○	(同)麻田企画
コペルプラス 横浜蒔田教室	〒232-0016 南区宮元町四丁目91番地 山本ビル 401号室	341-3097	○	×	ミルキーウェイ(株)
てらびあぼけっと 横浜阪東橋 教室	〒232-0021 南区真金町2-20-8ライオンズマンショ ン横浜長者町南1階	654-4517	○ (休止)	×	ガーディアンズ(株)
こばんはうすさくら 横浜吉野町 教室	〒232-0012 南区南吉田町2-28-2 横浜コスタセイス2階	326-6743	○	○	(株)ラ・ヴィータ
ライズ児童デイサービスいどが や	〒232-0053 南区井土ヶ谷下町37-11 TOS井土ヶ谷 ビル3F	315-2891	○	○	(有)エスエヌ企画

* (重心) と記載のある事業所は、主に重症心身障害児を対象としています。
 *EXCELデータの場合、区ごとに改ページ設定が入っています(2ページにわたることもあります)。
 *PDFデータの場合、区ごとにページが分かれています(複数のページにわたることもあります)。

令和4年7月現在

事業所名	所在地	電話番号	児童発達支援	放課後デイ	運営法人
コペルプラス 上大岡教室	〒233-0002 港南区上大岡西1-3-25 第7オーヴァルビル2階	367-8847	○	×	(株)MAST
てらびあぼけっと 港南桜道教室	〒233-0003 港南区港南6-22-37	342-6683	○	×	(株)大洋観光
ぷちエミュ	〒233-0006 港南区片が谷1-18-25	392-3310	○	○	(株)穩健
スマートキッズプラス港南	〒233-0008 港南区最戸1-14-27 仲幸ビル2階	334-8478	×	○	スマートキッズ(株)
ライス児童デイサービス上永谷	〒233-0013 港南区丸山台2-18-4 ラヴィ丸山台201	349-3497	×	○	(有)エスエヌ企画
プレップサポートセンター 下永谷	〒233-0016 港南区下永谷3-7-3 2階	410-7888	×	○	(株)東京創育社
寺子屋 ぶらすα	〒234-0051 港南区日野1-10-15	352-8412	○ (休止)	×	(一社)横浜子ども支援協会
児童デイサービスはる港南	〒234-0051 港南区日野9-6-19	848-2355	×	○	(株)食楽
児童発達支援・デイサービス はるプラス港南	〒234-0051 港南区日野9-28-14	843-4566	○	○	(株)食楽
夢輪放課後等デイサービス	〒234-0051 港南区日野2-1-10 杏吉ビル2F	841-2575	×	○	夢輪(株)
放課後デイサービス toiro 日野	〒234-0051 港南区日野6-11-2 2階C号室	350-9754	×	○	アンダンテミライ(株)
アイアム	〒234-0052 港南区笹下7-19-1	374-6441	×	○	(特非)しろい地図
発達支援室 k o d o m o 第3支援室	〒234-0054 港南区港南台3-11-31 殿山グリーンビル3A	367-9883	○	○	(一社)横浜国際・医療・総合教育学院
ハートリンク 放課後等デイサービス港南台	〒234-0054 港南区港南台3-16-27-202	349-5548	×	○	リンク(株)
lino (リノ) おひさまのたまご	〒234-0054 港南区港南台4-7-29 サウスポートヒルズB101	374-4751	○	○	(一社)ライフスキル発達支援協会
ライス児童デイサービス港南台	〒234-0054 港南区港南台5-23-35 港南台Kビル201号	342-8271	×	○	(有)エスエヌ企画
子育て支援 和美 港南台教室	〒234-0054 港南区港南台9-28-12 高橋ビル201	835-3450	×	○	(株)和美
lulu (ルル) ちいさいおうち	〒234-0054 港南区港南台4-7-3 サウスポートヒルズC102	370-7392	○	○	(一社)ライフスキル発達支援協会
luna(ルナ)もりのこびとたち	〒234-0054 港南区港南台4-23-27-201	367-8945	○	○	(一社)ライフスキル発達支援協会
きっすあいらんど港南台教室	〒234-0054 港南区港南台5-19-15 サウスポートベース小原1階	374-5031	○	○	アステックジャパン(株)

* (重心) と記載のある事業所は、主に重症心身障害児を対象としています。
 *EXCELデータの場合、区ごとに改ページ設定が入っています(2ページにわたることもあります)。
 *PDFデータの場合、区ごとにページが分かれています(複数のページにわたることもあります)。

令和4年7月現在

事業所名	所在地	電話番号	児童発達支援	放課後デイ	運営法人
Nobiruva 港南台	〒234-0054 港南区港南台7-48-3 サンライト港南台2F	832-7011	×	○	エルヴェ(株)
児童発達支援・デイサービス はるプラス港南・日野南	〒234-0055 港南区日野南4-2-16	841-5500	○	○	(株)食楽
のびの木 港南	〒234-0055 港南区日野南4-31-39 コーポ膝ケ沢	370-8115	○	○	(株)フューチャーサポート
フリースマイル横浜港南Ⅱ	〒234-0055 港南区日野南5-36-7	352-7775	×	○	青少年児童療育支援協会(株)
放課後等デイサービス くまさん横浜	〒234-0055 港南区日野南6-14-10 ツバサビル3階	349-4713	×	○	(有)クリスマス・インターナショナル
放課後デイサービス フリースマイル横浜港南	〒234-0055 港南区日野南6-31-5	349-9240	×	○	青少年児童療育支援協会(株)
ねくすと	〒234-0055 港南区日野南6-36-15	410-8485	×	○	(同)はびねす
コペルプラス 港南台教室	〒234-0055 港南区日野南1-6-17 勇吉5 102号室	353-8495	○	○	(株)コペル
キンダーハイムこうなん	〒234-0056 港南区野庭町614-3-101	847-4343	×	○	(特非)しろい地図
療育スタジオ・ピコ 上永谷教室	〒234-0056 港南区野庭町108-1 コスモステーション上永谷119,219号	349-7674	×	○ (重心)	フレンズ(株)
放課後等デイサービス ウィズ・ユア横浜港南	〒233-0006 港南区芹が谷5丁目1-11	719-0980	×	○	(株)大津スイミング企画
One step smile 日野教室	〒234-0051 港南区日野7丁目2-5 牧野ビル1F	349-2682	○	○	(株)JUNCTION
コペルプラス 上永谷教室	〒226-0027 港南区野庭町108番地1 コスモステーション上永谷1階120号室	349-9634	○	×	(株)ディスカバリープラス
フリースマイル横浜港南Ⅲ	〒234-0055 港南区日野南6-6-4	752-9445	×	○	青少年児童療育支援協会(株)

*（重心）と記載のある事業所は、主に重症心身障害児を対象としています。
 *EXCELデータの場合、区ごとに改ページ設定が入っています（2ページにわたることもあります）。
 *PDFデータの場合、区ごとにページが分かれています（複数のページにわたることもあります）。

令和4年7月現在

事業所名	所在地	電話番号	児童発達支援	放課後デイ	運営法人
スマイリーキッズ	〒240-0001 保土ヶ谷区川辺町34-12 ロイヤルハイツ星川101号室	877-0456	×	○	フォーラム(同)
キッズパーク	〒240-0001 保土ヶ谷区川辺町34-12 ロイヤルハイツ星川202号室	877-4861	×	○	(株)パークグリーン
ゆめっこくらぶ	〒240-0003 保土ヶ谷区天王町1-11-1 ダイヤビル3F,4F	334-5208	×	○	(福)ほどがや
グッティ 天王町	〒240-0003 保土ヶ谷区天王町1-16-1 山崎ビル102号室	459-6665	×	○	(株)グッティ
はるの家	〒240-0003 保土ヶ谷区天王町1-20-8 鎌田店舗1階	744-7215	○ (重心)	○ (重心)	(一社)はる訪問看護 ステーション
パレットハウス児童デイサービス天王町	〒240-0003 保土ヶ谷区天王町1-30-17 MKビル2階	489-9610	×	○	(株)パレットハウス
コペルプラス 天王町教室	〒240-0003 保土ヶ谷区天王町1-31-15 メグミビル2階	489-9947	○	×	(株)コペル
スマートキッズト横浜	〒240-0003 保土ヶ谷区天王町1-8-9	334-8443	○	○	スマートキッズ(株)
放課後デイサービス なんくるないさ~	〒240-0004 保土ヶ谷区岩間町1-6-8 ブリアデス1階	513-4668	×	○	(一社)ていーら
放課後等デイサービス ほどがやモンラバン	〒240-0013 保土ヶ谷区帷子町1-31-107	444-9016	×	○	(株)ワイルドツリー
みらいNO.1	〒240-0016 保土ヶ谷区初音ヶ丘11-3	465-6897	○	○	(一社)みらいのヒト ミ
スマートキッズプラス保土ヶ谷	〒240-0021 保土ヶ谷区保土ヶ谷町1-61 レナシア横浜保土ヶ谷101号室	315-7730	×	○	スマートキッズ(株)
パレットハウス児童デイサービス保土ヶ谷	〒240-0023 保土ヶ谷区岩井町1-9 島蔵屋ビル201	465-4328	×	○	(株)パレットハウス
カルチャーズデイ	〒240-0023 保土ヶ谷区岩井町123-2-1 保土ヶ谷駅前ハイツ110	315-5088	×	○	カルチャーズ(株)
プレップサポートセンター 保土ヶ谷	〒240-0025 保土ヶ谷区狩場町169-19 グリーンヒルズ横浜H棟205号	326-6606	×	○	(株)東京創育社
ウイング西谷	〒240-0051 保土ヶ谷区上菅田町97-14-1階	489-7023	×	○	(特非)空の翼
放課後デイサービス toiro 西谷	〒240-0052 保土ヶ谷区西谷町1079-3	465-6759	×	○	アンダンテミライ (株)
放課後等デイサービスen和田町	〒240-0064 保土ヶ谷区峰岡町3丁目346-3	489-4343	×	○	(株)F.Life
プレップ サポートセンター 和田町	〒240-0065 保土ヶ谷区和田1-7-29 ルネ和田町201号室	444-9066	×	○	(株)東京創育社
パレットハウス児童デイサービス和田町	〒240-0065 保土ヶ谷区和田1-18-32 山室ビル101号室	442-1802	×	○	(株)パレットハウス

- *（重心）と記載のある事業所は、主に重症心身障害児を対象としています。
- *EXCELデータの場合、区ごとに改ページ設定が入っています(2ページにわたることもあります)。
- *PDFデータの場合、区ごとにページが分かれています(複数のページにわたることもあります)。

令和4年7月現在

事業所名	所在地	電話番号	児童発達支援	放課後デイ	運営法人
ピース和田町	〒240-0065 保土ケ谷区和田1-21-20	520-3724	×	○	(福)恵和
ヒーリングの森上星川	〒240-0066 保土ケ谷区釜台町5-5 ルネ上星川リビングデッキ1階101号室	442-8620	×	○	(株)IR
こぼんはうすさくら 保土ケ谷教室	〒240-0067 保土ケ谷区常盤台59-15	333-6399	○	○	(株)フロックス
アレッタ児童デイサービス上星川	〒240-0066 保土ケ谷区釜台町5-5ルネ上星川1階 101号	442-8620	×	○	(株)IR
放課後デイGranny横浜西谷	〒240-0054 保土ケ谷区西谷四丁目11番51号 新進西 谷ビル A店舗	373-2363	×	○	(株)ペアレントアイズ
療育スタジオ・ピコ 上星川教室	〒240-0042 保土ケ谷区上星川3-12-1-1階	489-3322	×	○	フレンズ(株)
スマイリーキッズ天王町	〒240-0003 保土ケ谷区天王町1-31-1	654-1979	×	○	フォーラム(同)
クオリティ・オブ・ライフ保土ケ谷支援教室	〒240-0023 保土ケ谷区岩井町241-2 パークサイド NSP 1F・202号室	341-0807	×	○	(株)QOL
キッズパーク 天王町教室	〒240-0003 保土ケ谷区天王町1丁目15-5 遠山ビル 2階全号室	515-3848	×	○	(株)パークグリーン

* (重心) と記載のある事業所は、主に重症心身障害児を対象としています。
 *EXCELデータの場合、区ごとに改ページ設定が入っています(2ページにわたることもあります)。
 *PDFデータの場合、区ごとにページが分かれています(複数のページにわたることもあります)。

令和4年7月現在

事業所名	所在地	電話番号	児童発達支援	放課後デイ	運営法人
鶴ヶ峰もえぎ本部	〒241-0005 旭区白根1-15-5	442-8678	×	○	(特非)障害福祉支援もえぎ
STELLA KID 鶴ヶ峰教室	〒241-0005 旭区白根5-10-1 AOKIYA BLD1階	442-3097	○	○	(一社)KID-G
ぶどうの実	〒241-0005 旭区白根7-10-6	952-1753	○	○	(福)白根学園
放課後等デイサービス ライジング市沢	〒241-0012 旭区西川島町56-5	442-4968	×	○	(同)R&R
横浜療育医療センター 放課後等デイサービス事業所 「はみんぐ」	〒241-0014 旭区市沢町557-2	352-6551	×	○ (重心)	(福)+愛療育会
ウイングあさひ鶴ヶ峰	〒241-0021 旭区鶴ヶ峰本町1-1-6 第2吉原ビル101・201	465-6578	×	○	(特非)空の翼
フレンズ鶴ヶ峰	〒241-0022 旭区鶴ヶ峰1-2-8 アーバン128 4A号室	459-5010	○	○	(株)Origin
鶴ヶ峰もえぎ	〒241-0033 旭区今川町60-1	461-9269	×	○	(特非)障害福祉支援もえぎ
はまりハきっす若葉台	〒241-0801 旭区若葉台3-6-2	465-6046	×	○ (重心)	(株)はまりハ
放課後等デイサービス わかば	〒241-0802 旭区上川井町510	465-6200	×	○	(株)ピコー
こばんはうすさくら 二俣川教室	〒241-0814 旭区中沢1-46-7 二俣川クリニックモール2階(2)	465-6621	○	○	ファントゥワーク (株)
いっばい	〒241-0814 旭区中沢2-38-6	361-1801	×	○	(特非)いっばい障がい者地域生活サポート会
NPO法人レクタス 三ツ境教室	〒241-0816 旭区笹野台1-20-13 穴水ビル2階2号室	391-3330	×	○	(特非)レクタス
ルネサンス 元氣ジムJr.三ツ境	〒241-0816 旭区笹野台1-20-13 穴水ビル1階	391-3700	○	○	(株)ルネサンス
LITALICOジュニア二俣川教室	〒241-0821 旭区二俣川2-57-4 二俣川257ビル3階	360-8630	○	○	(株)LITALICOパートナーズ
コペルプラス二俣川教室	〒241-0821 旭区二俣川1-9-15 二俣川ハーモニ201号室	744-7947	○	×	(株)コペル
グッディ 希望ヶ丘	〒241-0825 旭区中希望ヶ丘64-45-101	444-9996	×	○	(株)グッディ
ウイング希望ヶ丘	〒241-0825 旭区中希望ヶ丘107-32 中希望ヶ丘吉田ビル2階	442-6456	○	○	(特非)空の翼
のびの木 みつきょう	〒241-0826 旭区東希望ヶ丘223-6 サンハイツ桑野地下1階A	442-6531	○	○	(株)フューチャーサポート
カナリア旭	〒241-0831 旭区左近山16-1 左近山団地1-31-112	461-9682	×	○	(一社)障害者福祉研究会

- * (重心)と記載のある事業所は、主に重症心身障害児を対象としています。
- * EXCELデータの場合、区ごとに改ページ設定が入っています(2ページにわたることもあります)。
- * PDFデータの場合、区ごとにページが分かれています(複数のページにわたることもあります)。

令和4年7月現在

事業所名	所在地	電話番号	児童発達支援	放課後デイ	運営法人
カナリア旭3	〒241-0822 旭区さちが丘6-11 グランカスティール1階	744-9102	×	○	(一社)障害者福祉研究会
旭もえぎ	〒241-0831 旭区左近山1186-6 左近山団地第7街区第11号棟105号室	465-4912	×	○	(特非)育援会
左近山特別支援学校内放課後等 デイサービス たんぼぼ	〒241-0831 旭区左近山1011番地 ※利用対象は、左近山特別支援学校の在籍生徒に限ります。	465-6781	×	○ (重心)	(福)横浜市社会事業協会
放課後等デイサービス ジュン あさひ	〒241-0833 旭区南本宿町120	352-1134	○	○	(株)クワハラ
コバン万騎が原	〒241-0836 旭区万騎が原36-8	391-1964	×	○	(株)グリーンネット
One step smile 万騎が原教室	〒241-0836 旭区万騎が原105-5コーポめぐみ	459-9638	○	○	(株)8
放課後デイサービス toiro 二俣川	〒241-0821 旭区二俣川1-45-59 ヨコハマエムビル2階・3階	465-4926	×	○	アンダンテミライ(株)

* (重心) と記載のある事業所は、主に重症心身障害児を対象としています。
 *EXCELデータの場合、区ごとに改ページ設定が入っています(2ページにわたることもあります)。
 *PDFデータの場合、区ごとにページが分かれています(複数のページにわたることもあります)。

令和4年7月現在

事業所名	所在地	電話番号	児童発達支援	放課後デイ	運営法人
悠YOUこどもデイ	〒235-0008 磯子区原町6-15 ライオンズマンション根岸103	349-4911	○ (重心)	○ (重心)	悠の木(株)
コベルプラス 根岸教室	〒235-0008 磯子区原町2-13 ライオンズマンション根岸第3 1階	349-9147	○	×	(株)コベル
放課後等デイサービス スイミーフレンズ滝頭	〒235-0011 磯子区丸山2-25-14	355-0908	×	○	(株)うみのかぜ
放課後デイサービス toiro 根岸	〒235-0011 磯子区丸山2-9-17 丸山二丁目 大川ビル2階	349-5110	×	○	アンダンテミライ(株)
エジソンスクエア磯子	〒235-0016 磯子区磯子2-2-16 ハイツ磯子102	349-3413	×	○	(株)久光サービス
ハートリンク 放課後等デイサービス磯子	〒235-0016 磯子区磯子2-16-24 1F	374-3037	×	○	リンク(株)
夢門塾磯子	〒235-0023 磯子区森5-19-17 屏風浦ハイツ101号	353-7427	×	○	(株)ビスケット
プレップ サポートセンター 屏風ヶ浦	〒235-0023 磯子区森5-16-15 丸八ビル102	342-8188	×	○	(株)東京創育社
こども支援室そだちの森	〒235-0033 磯子区杉田5-23-2 KNビル3F	771-1005	×	○	(株)碧和舎
ピュアあかいくつ	〒235-0042 磯子区上中里291-1	367-8615	×	○	(特非)湘南クリエイティブサービス
放課後等デイサービス YOKOHAMAロコキッズ	〒235-0045 磯子区洋光台5-8-22 ユークコート洋光台1F	836-2030	×	○	(株)レイコーポレーション
LITALICO 1F新杉田教室	〒235-0032 磯子区新杉田町8-8 ハマシップモール3F	771-0547	○	×	(株)LITALICOパートナーズ
放課後等デイサービス ウィズ・ユ-杉田	〒235-0034 磯子区杉田坪香2-3 磯子杉田台団地2-3号棟102	515-6032	×	○	(株)しごととすまい

* (重心) と記載のある事業所は、主に重症心身障害児を対象としています。
 *EXCELデータの場合、区ごとに改ページ設定が入っています(2ページにわたることもあります)。
 *PDFデータの場合、区ごとにページが分かれています(複数のページにわたることもあります)。

令和4年7月現在

事業所名	所在地	電話番号	児童発達支援	放課後デイ	運営法人
キッズわんデイサービス並木	〒236-0005 金沢区並木1-17-7-21-1	370-7384	○	○	大栄管理(株)
e-キッズひろば並木	〒236-0005 金沢区並木3-6-2-201	701-7596	×	○	(株)フロンティア
こどもの家 ムー	〒236-0012 金沢区柴町383-4 グリーンマリーンハイツ1-3	512-1231	○	○	(特非)円
オッティモの子どもたち	〒236-0014 金沢区寺前2-26-15 南コーポラス101,104	374-3673	×	○	(特非)スリーA
レクタス放課後等デイサービス 金沢教室	〒236-0015 金沢区金沢町8 第3和光ハイツ2号室	788-0088	×	○	(特非)レクタス
えがおの教室 金沢文庫	〒236-0016 金沢区谷津町352-1	367-8771	○	○	あおいのえがお(株)
コペルプラス 金沢文庫教室	〒236-0016 金沢区谷津町340 金沢文庫シンコービル2階2区画	370-7522	○	×	(株)ディスカバリー プラス
放課後等デイサービス ネスト	〒236-0021 金沢区泥亀2-11-3 第二山ビル2階	352-7028	×	○	(株)ソトコト
LITALICOジュニア金沢文庫教室	〒236-0021 金沢区泥亀1-1-1 大京ビルディング4階	781-8128	○	×	(株)LITALICOパート ナース
放課後デイサービス toiro 金沢文庫	〒236-0021 金沢区泥亀1-18-13 ラレーブ金沢文庫 2・3階	353-5806	×	○	アンダンテミライ (株)
放課後等デイサービス コンパス金沢文庫教室	〒236-0021 金沢区泥亀2-8-19 パークハイム金沢1階	752-9494	×	○	(福)昴
e-キッズひろば金沢八景	〒236-0031 金沢区六浦4-10-31	370-7881	○	○	(株)フロンティア
きっずはんど	〒236-0033 金沢区東朝比奈3-12-27	352-7560	×	○	(株)レスパイト
プレップサポートセンター 文庫第二	〒236-0042 金沢区釜利谷東2-11-4 UMEXビル3F	353-8821	×	○	(株)東京創育社
プレップサポートセンター 金沢文庫	〒236-0042 金沢区釜利谷東2-18-22 ペルレ金沢文庫206号	349-9444	×	○	(株)東京創育社
プレップサポートセンター 釜利谷東	〒236-0042 金沢区釜利谷東2丁目19-44 高野コーポ102	353-5533	×	○	(株)東京創育社
ハートリンク放課後等デイス サービス 富岡東	〒236-0051 金沢区富岡東2-2-24 SLビル7階	349-4618	×	○	リンク(株)
ハートリンク放課後等デイス サービス 富岡駅前	〒236-0052 金沢区富岡西7-2-5	370-7411	×	○	リンク(株)
コペルプラス 京急富岡教室	〒236-0052 金沢区富岡西2-2-6 岡本ビル2階	752-9172	○	×	(株)コペル
子育て支援 和美 金沢文庫教室	〒236-0016 金沢区谷津町333 石井方店舗1階	352-8709	×	○	(株)和美

- *（重心）と記載のある事業所は、主に重症心身障害児を対象としています。
- *EXCELデータの場合、区ごとに改ページ設定が入っています(2ページにわたることもあります)。
- *PDFデータの場合、区ごとにページが分かれています(複数のページにわたることもあります)。

令和4年7月現在

事業所名	所在地	電話番号	児童発達支援	放課後デイ	運営法人
放課後等デイサービス コンパス金沢文庫第2教室	〒236-0021 金沢区泥亀一丁目1-1 大京ビル2階	701-6151	×	○	(社福) 昴
湘南国際アフタースクール金沢文庫	〒236-0021 金沢区泥亀一丁目21番6号	070-5457-9135	×	○	(特非) カランコエ

*（重心）と記載のある事業所は、主に重症心身障害児を対象としています。
 *EXCELデータの場合、区ごとに改ページ設定が入っています（2ページにわたることもあります）。
 *PDFデータの場合、区ごとにページが分かれています（複数のページにわたることもあります）。

令和4年7月現在

事業所名	所在地	電話番号	児童発達支援	放課後デイ	運営法人
放課後等デイサービス なないろ	〒222-0001 港北区樽町4-9-30 樽町4丁目貸店舗1F	642-7625	×	○	(有)バードランド
放課後等デイサービス なないろ師岡	〒222-0002 港北区師岡町481-3	947-3790	×	○	(有)バードランド
児童デイサービス・アニマート 菊名	〒222-0011 港北区菊名6-12-12 金子ビル201号	777-9354	×	○	ランタナ(株)
YMCA児童発達支援さくな	〒222-0011 港北区菊名6-13-57	433-4321	○	×	(公財)横浜YMCA
コペルプラス 菊名教室	〒222-0011 港北区菊名7-8-28 LOC'S KIKUNA1階事務所区画	717-6796	○	×	(株)コペル
ヨリドコロ横浜妙蓮寺	〒222-0023 港北区仲手原2-1-20 アーホルンハウス101号室	633-8839	○	×	(株)ヨリドコロ
放課後等デイサービス ちあふるはーと岸根公園	〒222-0025 港北区篠原西町24-39	717-5246	×	○	(株)ちあふるはーと
Be-NEXT 岸根	〒222-0026 港北区篠原西町23-32 ラ・ビスタ1F・2F	717-6103	×	○	(株)ソリッドボンド
コペルプラス 白楽教室	〒222-0025 港北区篠原西町1-18 Hakuraku Three 地下1階	947-4068	○	×	(株)コペル
さーさいどあっぷ!	〒222-0032 港北区大豆戸町61 グリーンピア1階	859-9079	○	○	(同)あおの木
通所運動療育アットスクール大 倉山	〒222-0032 港北区大豆戸町89-5 大倉山シニアハウス+ 1階	947-4828	×	○ (重心)	(株)AT
LITALICOジュニア 新横浜教 室	〒222-0033 港北区新横浜2-2-3 新横浜第1竹生ビル2階	472-4782	○	○	(株)LITALICOパー トナース
放課後等デイサービス マルタねりん堂	〒222-0035 港北区鳥山町466	472-4741	×	○	マルタ(株)
放課後等デイサービス ちあふるはーと小机	〒222-0036 港北区小机町1510-1	594-7365	×	○	(株)ちあふるはーと
放課後等デイサービス もえぎのクローバー小机港北	〒222-0036 港北区小机町2565-2 グリーンビル小机2階	475-1150	×	○	クローバー・ワン (株)
放課後デイサービス toiro 大倉山	〒222-0037 港北区大倉山6-29-34 第八西山ビル102号室	718-5354	×	○	アンダンテミライ (株)
KID ACADEMY 大倉山校	〒222-0037 港北区大倉山3-1-17 ルナ・オークラヤマ1F	533-1701	○	×	GOES(株)
グローバルキッズAct大倉山	〒222-0037 港北区大倉山3-58-13	834-7113	○	×	(株)グローバルキッ ズ
ポニーライド日吉	〒223-0051 港北区箕輪町3-18-16 港北ビル2F-A	594-6135	×	○	(株)ポニーライド
わくわくさん綱島東の扉	〒223-0052 港北区綱島東5-8-24 第6三井ビル102号室	642-8879	×	○	(特非)扉

* (重心) と記載のある事業所は、主に重症心身障害児を対象としています。
 *EXCELデータの場合、区ごとに改ページ設定が入っています(2ページにわたることもあります)。
 *PDFデータの場合、区ごとにページが分かれています(複数のページにわたることもあります)。

令和4年7月現在

事業所名	所在地	電話番号	児童発達支援	放課後デイ	運営法人
LITALICOジュニア網島教室	〒223-0052 港北区網島東2-12-19 福島ビル2F	533-4366	○	○	(株)LITALICOパートナース
こどもサポート教室 「きらり」網島校	〒223-0052 港北区網島東2-19-29 グランドゥール日吉200号室	718-5670	○	○	(株)クラ・ゼミ
ハッピーテラス網島教室	〒223-0052 港北区網島東4-7-36 KRビル2階201号室	718-5278	○	○	ビックエル(株)
ディヤーナ国際アフタースクール網島	〒223-0053 港北区網島西2-17-12-1F	271-8899	×	○	(特非)日本武道総合格闘技連盟
こばんはうすさくら 網島教室	〒223-0053 港北区網島西2-1-7 MAC網島コート203号室	633-7820	○	○	(株)ラ・ヴィータ
スタジオそら網島	〒223-0053 港北区網島西2-13-9 ヴィア網島ビル201号室	642-3422	○	○	アースキッズ(株)
放課後等デイサービス おかしの木 新吉田	〒223-0056 港北区新吉田町71	593-6011	×	○	(株)おかしのに
ハッピーテラス新羽教室	〒223-0057 港北区新羽町1686-1 U~mu NEW WINGⅢ 3階301号	642-3743	○	○	ビックエル(株)
E-NE CREATE 北新横浜	〒223-0057 港北区新羽町160-4	710-0404	×	○	(株)E-NE CREATE
放課後デイサービス toiro 新吉田	〒223-0058 港北区新吉田東1-8-1 サンライフ横浜1階A-2号室	947-3550	×	○	アンダンテミライ(株)
放課後デイサービス toiro 日吉	〒223-0061 港北区日吉7-3-17 第2ハイツ井上101号室	548-5905	×	○	アンダンテミライ(株)
わくわくさん日吉の扉	〒223-0061 港北区日吉7-20-12 武田ビル1階	628-9119	×	○ (重心)	(特非)扉
こどもサポート教室 「きらり」高田校	〒223-0065 港北区高田東4-5-2 グリーン・メゾン101号室	642-5370	○	○	(株)クラ・ゼミ
放課後等デイサービス すずかけの森	〒223-0053 港北区網島西1-4-37 ハイムKY 1F	03-6555-2131	×	○	リアシス(株)
発達支援つむぎ 新羽ルーム	〒223-0057 港北区新羽町2185-1	633-1390	○	×	(福)どろんこ会
こどもサポート広場 minatos 網島店	〒223-0052 港北区網島東1-5-6 ボヌール網島401	717-6460	○	○	(株)BAMTECH & COMPANY
放課後等デイサービス ルーチェ	〒222-0037 港北区大倉山1-29-17ISビル2階2-E号室	717-9417	×	○	(株) grettan
Peek A Boo	〒222-0001 港北区樽町2-1-55 マンションアイリス1階	642-5953	×	○	(株)Unique
リハテラー横浜港北	〒223-0052 港北区網島東1-3-9 サンハイツ網島101	482-4929	×	○ (重心)	(株)H&H
コベルプラス 日吉教室	〒223-0062 港北区日吉本町1丁目24-18 ライオンズビル1階	594-7372	○	○	(株)MAST

* (重心) と記載のある事業所は、主に重症心身障害児を対象としています。
 *EXCELデータの場合、区ごとに改ページ設定が入っています(2ページにわたることもあります)。
 *PDFデータの場合、区ごとにページが分かれています(複数のページにわたることもあります)。

令和4年7月現在

事業所名	所在地	電話番号	児童発達支援	放課後デイ	運営法人
レクタス放課後等 デイサービス鴨居教室	〒226-0003 緑区鴨居4-2-31 鴨居駅前ビル306号室	932-5335	×	○	(特非)レクタス
アプリ児童デイサービス 鴨居ルーム	〒226-0003 緑区鴨居4-76-10 イブシロン1・2階	482-5247	×	○	AHCグループ(株)
ETSアフタースクール 白山	〒226-0006 緑区白山2-10-14	482-3739	×	○	(一社)ETS
LITALICOジュニア中山教室	〒226-0014 緑区台村町292 ユニオンビル3階	933-6590	○	×	(株)LITALICOパートナース
よこはまことり園	〒226-0015 緑区三保町1803-1 フレンズ中山101	532-3514	×	○	(株)ブルーム
第2よこはまことり園	〒226-0015 緑区三保町2575-13 久保ハーツ206	507-6564	×	○ (休止)	(株)ブルーム
コペルプラス 中山教室	〒226-0015 緑区三保町2575-8 久保ハーツ201	532-9547	○	○	(株)コペル
スマイルらんど	〒226-0016 緑区霧が丘3-2-16 北雄マンション1階	513-7657	×	○	(株)Pheasant Global
特定非営利活動法人レクタス 放課後等デイサービス 霧が丘教室	〒226-0016 緑区霧が丘4-24-11	921-4124	×	○	(特非)レクタス
リコゾン横浜中山	〒226-0019 緑区中山1-10-28 中山ガーデンハウス101	507-8483	○	○	(株)オーカ
心と行動の発達支援 コルチェ中山	〒226-0019 緑区中山1-14-14	933-9530	×	○	(株)コルチェ
CYS school 中山教室	〒226-0019 緑区中山1-21-17 ランドール中山1階	532-3146	○	×	(株)十色舎
星の広場	〒226-0025 緑区十日市場町801-8 ホームストプラザ東館2階	982-4350	×	○	(株)オルビス
特定非営利活動法人フトゥーロ LD発達相談センターかながわ	〒226-0025 緑区十日市場町803-2 第一サンワードビル2階	989-3501	○	×	(特非)フトゥーロ
放課後等デイサービス cocoon	〒226-0025 緑区十日市場町863-11 ハーモニータナカ2号室	530-0641	×	○	(株)CMDゆうゆう
こばんはうすさくら 横浜すすがけ台教室	〒226-0026 緑区長津田町5800-3 グリーンヒルズすすがけ台	744-6189	○	○	エイキッズ(株)
コペルプラス 長津田教室	〒226-0027 緑区長津田5-2-60 フジヨシビルB 103	482-7341	○	×	(株)コペル
石黒さんち	〒226-0027 緑区長津田7-3-18	878-5772	×	○	(特非)ながつたパオ パオハウス
放課後等デイサービス ひこつき雲	〒226-0027 緑区長津田みなみ台1-38-4	532-3911	×	○	(株)セーフティケア
リンド中山	〒226-0015 緑区三保町1803-8	777-7236	×	○	(株)ミシオネス

- *（重心）と記載のある事業所は、主に重症心身障害児を対象としています。
- *EXCELデータの場合、区ごとに改ページ設定が入っています（2ページにわたることもあります）。
- *PDFデータの場合、区ごとにページが分かれています（複数のページにわたることもあります）。

令和4年7月現在

事業所名	所在地	電話番号	児童発達支援	放課後デイ	運営法人
ブロッサムジュニア 十日市場教室	〒226-0025 緑区十日市場町814番地9 エクセレントビル2F-A	530-3450	○	○	ウィンドミル株式会社
Lii sports studio鴨居	〒226-0003 緑区鴨居3丁目6-4 I.I.Mビル 3F	070-1062-0318	○	×	(株)リィ
まなびの森	〒226-0025 緑区十日市場町819-13 2F	479-2522	○	×	(株)こどもの森
放課後デイサービス toiro 鴨居	〒226-0003 緑区鴨井一丁目10-9 リンテルビル101	479-9638	×	○	アンダンテミライ(株)

* (重心) と記載のある事業所は、主に重症心身障害児を対象としています。
 *EXCELデータの場合、区ごとに改ページ設定が入っています(2ページにわたることもあります)。
 *PDFデータの場合、区ごとにページが分かれています(複数のページにわたることもあります)。

令和4年7月現在

事業所名	所在地	電話番号	児童発達支援	放課後デイ	運営法人
LITALICOジュニア たまブラーザ教室	〒225-0002 青葉区美しが丘2-16-8 ベルビューたまブラーザ4階	905-2730	○	×	(株)LITALICOパートナース
CYS school たまブラーザ教室	〒225-0002 青葉区美しが丘5-2-4	509-1872	○	×	(株)十色舎
キッズタウンあざみ野	〒225-0011 青葉区あざみ野1-9-13 ハイムあざみ野109号	507-8528	×	○	(有)ペガサスホーム
ハッピーテラス あざみ野教室	〒225-0011 青葉区あざみ野2-28-9 ルミナスミュキ1階	530-3617	×	○	(株)アーケリンク
オレンジスクール あざみ野教室	〒225-0011 青葉区あざみ野2-2-15 石井ビル4階	532-3738	×	○	(株)UMETAS
ACO放課後等デイサービス ふれいす	〒225-0012 青葉区あざみ野南1-19-25	482-3585	×	○	(特非) アントワープ カウンセリングオフィス
ふーけ あざみ野南	〒225-0012 青葉区あざみ野南4-13-2 北山レンタルハウスB	511-7348	×	○	(同)Fortune Forest
MOCO	〒225-0013 青葉区荏田町1150-40 白亜館2A	530-5702	×	○	(株)一優
放課後等デイサービス ハミングバード荏田西	〒225-0014 青葉区荏田西5-14-9	482-6083	×	○	(同)ハミングバード・ ジャパン
青葉区医師会 療養通所介護事業所	〒225-0015 青葉区荏田北3-8-6	910-0026	○ (重心)	×	(一社)横浜市青葉区 医師会
ACO放課後等デイサービス ふれんど	〒225-0016 青葉区みすすが丘2-8	532-5065	○	○	(特非)アントワープ カウンセリングオフィス
annie	〒225-0021 青葉区すすき野2-6-16	479-1606	○	○	らいふでざいん(株)
ココベリの森	〒225-0023 青葉区大場町934	530-5962	×	○	(一社)ココベリ
ピッピーデイサービス となりのいえ	〒225-0024 青葉区市ケ尾町719-8 森ビル参番館203号、205号	974-0229	×	○	(特非)ピッピー・親子 サポートネット
キッズスタジオ グリーン	〒225-0024 青葉区市ケ尾町518-1 東急ドエル・アルス市が尾南102B	532-5315	○	○	(株)ティービーオー
放課後等デイサービス あおいそら	〒227-0031 青葉区寺家町404	530-9961	×	○	(株)セーフティケア
ぴっころあおば	〒227-0033 青葉区鴨志田町1212-10	530-3001	×	○	(株)アジャイルマインド
One step smile 青葉台教室	〒227-0034 青葉区桂台2-30-14	509-1285	○	○	(株)シャイン
奈良地域ケアプラザ	〒227-0036 青葉区奈良町1757-3	962-8821	×	○	(福)ル・プリ
放課後等デイサービス ちいさなあしあと	〒227-0036 青葉区奈良町2998-52	507-8600	×	○	(株)共進

* (重心) と記載のある事業所は、主に重症心身障害児を対象としています。
 *EXCELデータの場合、区ごとに改ページ設定が入っています(2ページにわたることもあります)。
 *PDFデータの場合、区ごとにページが分かれています(複数のページにわたることもあります)。

令和4年7月現在

事業所名	所在地	電話番号	児童発達支援	放課後デイ	運営法人
放課後等デイサービス もえぎのクローバーこどもの国	〒227-0038 青葉区奈良1-3-2 ビクトリア奈良201	961-5570	×	○	クローバー・ワン (株)
コベルプラス こどもの国教室	〒227-0038 青葉区奈良3-2-11 リバティ緑山101号室	532-8318	○	×	(株)コベル
おもちゃ箱あおば	〒227-0044 青葉区もえぎ野23-10-1	975-1139	×	○	Fits横濱(株)
放課後等デイサービス toiro 青葉台	〒227-0053 青葉区さつきが丘5-1 第6進栄ビル2階	530-9082	×	○	アンダンテミライ (株)
リトルキャンプ青葉台	〒227-0062 青葉区青葉台1-28-4 まるいビル201	530-5572	×	○	(株)国大グループ ホールディングス
オレンジスクール 青葉台教室	〒227-0062 青葉区青葉台2-6-2	981-7388	×	○	(株)UMETAS
コベルプラス 青葉台教室	〒227-0062 青葉区青葉台1-6-16 G・Hビル3階A号室	530-4985	○	×	(株)ディスカバリー プラス
こぼんはうすさくら 横浜青葉教室	〒227-0064 青葉区田奈町43-5 第2新幸レジデンス1階	482-9200	○	○	こども療育(株)
コロロ横浜アトラス	〒225-0013 青葉区荏田町232番地7 アゼリア205号室	910-1106	×	○	(株)コロロ発達療育 センター
遊びりパーク Lino' a たま ブラ	〒225-0003 青葉区新石川4-1-12-105	482-9350	○ (重心)	○ (重心)	(特非)laule'a
児童デイサービス・アニマート 美しが丘	〒225-0001 青葉区美しが丘西三丁目60番地52	507-6985	×	○	アニマート・グルー プ横浜(株)
ハッピーたまプラザ教室	〒225-0002 青葉区美しが丘二丁目19番2号	532-5496	○	○	ウェルビー(株)
てらびあぼけっと 市が尾教室	〒225-0024 青葉区市ヶ尾町1053番地7 サンライズ302	530-4991	○	×	(株)OHANA
ウイング青葉台	〒227-0055 青葉区つつじが丘23-14アルファ青葉台 ビル3階	654-4143	×	○	(特非)空の翼
青葉区医師会 放課後等デイサービス なのは な	〒225-0015 青葉区荏田北3-8-6	910-0026	×	○ (重心)	(一社)横浜市青葉区 医師会
てらこや	〒225-0002 青葉区美しが丘5丁目15-4	532-5580	×	○	(特非)for your SMILE
放課後等デイサービス ウィ ズ・ユー横浜すすき野	〒225-0021 青葉区すすき野2-6-10サンオータムビ ル2階	507-9494	○	×	株式会社ダブルレイ ンボー
放課後等デイサービス toiro す すき野	〒225-0021 青葉区すすき野3-8-4 シーマあざみ野1 階	532-5092	×	○	アンダンテミライ (株)
ACO放課後等デイサービス じょいふる	〒224-0034 青葉区桂台1-2-9 ピュア桂台1階店舗	500-9371	×	○	(特非)アントワープ カウンセリングオ フィス

* (重心) と記載のある事業所は、主に重症心身障害児を対象としています。
 *EXCELデータの場合、区ごとに改ページ設定が入っています(2ページにわたることもあります)。
 *PDFデータの場合、区ごとにページが分かれています(複数のページにわたることもあります)。

令和4年7月現在

事業所名	所在地	電話番号	児童発達支援	放課後デイ	運営法人
中川地域ケアプラザ ルークスなかがわ	〒224-0001 都筑区中川1-1-1	910-1512	○	○	(福)若竹大寿会
児童発達支援マルシェ	〒224-0001 都筑区中川1-19-27-301	507-7470	○	×	アロンジェ(株)
きっすあいらんどふたば中川教室	〒224-0001 都筑区中川1-22-8 第一宗ビル2階 B号室	482-5392	○	○	(株)FUTABA
リンド中川	〒224-0001 都筑区中川3-12-6	513-0030	×	○	(株)ミシオネス
フレンズジム中川	〒224-0001 都筑区中川3-28-16 ボナール七番館	482-4420	○	○	(株)ビー・フレンズ
こぼんはうすさくら 都筑中川教室	〒224-0001 都筑区中川3-29-18 ラリーグラス003	532-6840	○	○	(株)いい食
Bloom Petit & Grand センター北教室	〒224-0003 都筑区中川中央1-8-11 グランドールセンター北202・402	530-9395	○	○	(株)ブルーム
ふれんずキッズステーション センター北	〒224-0003 都筑区中川中央1-19-20 プライムシティ201号室	507-6755	×	○	(株)アルモニア
コペルプラス センター北教室	〒224-0003 都筑区中川中央1-20-15 田園キャッスルセンター北 2階202	500-9450	○	×	(株)ディスカバリー プラス
放課後等デイサービス もえぎのクローバーセンター北	〒224-0003 都筑区中川中央1-21-1 パルコ・プレチオーソ201	507-6331	×	○	クローバー・ワン (株)
放課後等デイサービス もえぎ のクローバーセンター北えきま え	〒224-0003 都筑区中川中央1-22-15 ベガプラザビル201号室	530-0288	×	○	クローバー・ワン (株)
はなまるキッズ センター北教室	〒224-0003 都筑区中川中央2-5-13 メルヴューサガノ201号室	620-8140	○	○	(株)FKコミュニケーションズ
てらびあぼけっと 横浜センター北教室	〒224-0003 都筑区中川中央1-39-29 グレイスマンション205・206	532-5648	○	×	(株)クレド
くれよんきっす	〒224-0007 都筑区荏田南5-8-1 一友ビル207	530-4919	○	○	城山テクニカ(株)
フレンズ中川	〒224-0012 都筑区牛久保3-3-8 セントラルアベニュー202号室	912-0733	○	○	(株)Origin
ハッピーキッズスペースみんと 横浜センター北	〒224-0014 都筑区牛久保東1-32-33 サンヒルズセンター北店舗 C号室	590-2251	○	○	(株)ランウェルネス
ハッピーセンター北教室	〒224-0015 都筑区牛久保西1-10-9 吾生ビル201	479-1570	○	×	ウェルビー(株)

* (重心) と記載のある事業所は、主に重症心身障害児を対象としています。
 *EXCELデータの場合、区ごとに改ページ設定が入っています(2ページにわたることもあります)。
 *PDFデータの場合、区ごとにページが分かれています(複数のページにわたることもあります)。

令和4年7月現在

事業所名	所在地	電話番号	児童発達支援	放課後デイ	運営法人
はなまるキッズ 北山田教室	〒224-0021 都筑区北山田2-2-11 KSビル1F	594-7331	○	○	(株) FKコミュニケーションズ
放課後等デイサービス ウィズ・ユ-北山田	〒224-0021 都筑区北山田3-5-1 シェモア壱番館104号	548-6288	×	○	(株) フォーラム8
レインボースマイル	〒224-0024 都筑区東山田町277	595-9412	×	○	(有)ドット
こども支援kupu	〒224-0025 都筑区早淵1-36-15	875-3377	○	×	(特非)みちしるべ
アイル・デイセンター	〒224-0026 都筑区南山田町3963-1	594-0007	×	○	(株)キャメルサービス
フレンズジム南山田	〒224-0029 都筑区南山田2-36-16	595-9695	○	○	(株)ビー・フレンズ
LITALICOジュニアセンター南教室	〒224-0032 都筑区茅ヶ崎中央3-1 ユニソセンター南ビル1階	(児)948-5733 (放)286-5734	○	○	(株)LITALICOパートナーズ
リエゾン横浜センター南	〒224-0032 都筑区茅ヶ崎中央7-7 レスターテ港北202号室	530-9679	○	×	(株)オーカ
コラゾン横浜センター南	〒224-0032 都筑区茅ヶ崎中央7-10 アートヒルズセンター南2階202号室	507-6779	○	○	(株)オーカ
リエゾン横浜仲町台	〒224-0041 都筑区仲町台5-1-31 グランデュール仲町台1階102号室	530-4746	○	×	(株)オーカ
運動・学習療育アップセンター南	〒224-0032 都筑区茅ヶ崎中央8-36 松本ビルA館402号室	511-8917	○	○	(株)ディシィエル
運動発達支援スタジオUNIMOセンター南	〒224-0032 都筑区茅ヶ崎中央17-12 ヒロ・ガーデン・センター南2F	532-6458	○	○	(株)TAKUMI
たすく療育・横浜センター南	〒224-0032 都筑区茅ヶ崎中央25-2 アニマリート峰Ⅲ 201号	507-6824	○	○	TASUC(株)
こどもサポート教室「きらり」センター南校	〒224-0032 都筑区茅ヶ崎中央46-4 S・Fビル3階	511-8848	○	○	(株)クラ・ゼミ
アートチャイルドケアSEDスクール横浜センター南	〒224-0032 都筑区茅ヶ崎中央51-14 ルノンセンター南2階	507-6451	○	○	アートチャイルドケア(株)
おもちゃ箱ふれあいの丘	〒224-0037 都筑区茅ヶ崎南5-24-9 ソワリヴィエールD号室	507-3490	○	○	(一社)エスポワール
レクタス放課後等デイサービス 都筑ふれあいの丘教室	〒224-0037 都筑区茅ヶ崎南5-24-9 ソワリヴィエールB号室	567-4963	×	○	(特非)レクタス
ぼうむはうす	〒224-0037 都筑区茅ヶ崎南3-15-7 ウィスタリアコート302	507-9358	○	○	(同)isad
横浜こどもみらい学園 仲町台教室	〒224-0041 都筑区仲町台1-2-28 ヨコハマパレス303号室	948-5900	×	○	(株)横浜こどもみらい学園

* (重心) と記載のある事業所は、主に重症心身障害児を対象としています。
 *EXCELデータの場合、区ごとに改ページ設定が入っています(2ページにわたることもあります)。
 *PDFデータの場合、区ごとにページが分かれています(複数のページにわたることもあります)。

令和4年7月現在

事業所名	所在地	電話番号	児童発達支援	放課後デイ	運営法人
すり〜び〜す仲町台	〒224-0041 都筑区仲町台1-23-22 NOUER仲町台202号室	532-9988	×	○	(株)神奈川福祉
放課後等デイサービス すり〜び〜す仲町台2	〒224-0041 都筑区仲町台1-2-31 ヒルトップス仲町台302	482-9408	×	○	(株)神奈川福祉
放課後デイサービス toiro 仲町台	〒224-0041 都筑区仲町台1-22-18 プロミネンス13 201号室	532-6634	×	○	アンダンテミライ (株)
放課後等デイサービス にじのはし	〒224-0053 都筑区池辺町3028-2	948-5207	×	○	(株)セーフティケア
こばんはうすさくら池辺教室	〒224-0053 都筑区池辺町3716	532-3739	○	○	(株)いい食
リハテラー横浜都筑	〒224-0053 都筑区池辺町3369	482-4929	×	○ (重心)	(株)H&H
おもちゃ箱つづき	〒224-0056 都筑区川和台6-9	532-6791	×	○	Fits横濱(株)
うれしの	〒224-0057 都筑区川和町2435	482-7151	×	○	(福)かたるべ会
横浜らんぼ	〒224-0061 都筑区大丸4-26	948-1566	×	○	(特非)横浜らんぼ
放課後等デイサービス ココノワ都筑	〒224-0061 都筑区大丸17-5	941-3339	×	○	(株)ソーシエ
放課後等デイサービス ココノワ荏田南	〒224-0007 都筑区荏田南1-1-9 グローリービル1F	530-5932	×	○	(株)ソーシエ
放課後デイサービス toiro 都筑ふれあいの丘	〒224-0065 都筑区高山1-45 沖商事ビル202	532-4721	×	○	アンダンテミライ (株)
心と行動の発達支援 コルチェふれあいの丘	〒224-0066 都筑区見花山23-2	945-3877	×	○	(株)コルチェ
トレラントキャンプ	〒224-0033 都筑区茅ヶ崎東3-15-17	482-3908	×	○	(株)ヒュージプラン
カナガク自立支援学習センター 放課後デイ 仲町台	〒224-0041 都筑区仲町台1丁目2-28 ヨコハマパレス201	507-5205	×	○	(株)日本教育指導協会
CYS school センター南教室	〒224-0032 都筑区茅ヶ崎中央17番22号 ブルミエールセンター南201号室	507-4160	○	×	(株)十色舎
One step smile blue line 仲町 台教室	〒224-0041 都筑区仲町台2-18-6 M.IマクションII 202	482-6559	○	○	(有)アイワード
KID ACADEMY センター南校	〒224-0032 都筑区茅ヶ崎中央24-7 シャトルセンター南201	479-8595	○	×	GOES(株)
CYS school センター南第2教室	〒224-0032 都筑区茅ヶ崎中央18-8 アニマリート峰II 2F-A	511-8154	○	×	(株)十色舎
アンメット子供教室 センター南校	〒224-0032 都筑区茅ヶ崎中央26番10号 ソレイアードIII203号室	482-3826	×	○	(株)アンメット

- *（重心）と記載のある事業所は、主に重症心身障害児を対象としています。
- *EXCELデータの場合、区ごとに改ページ設定が入っています(2ページにわたることもあります)。
- *PDFデータの場合、区ごとにページが分かれています(複数のページにわたることもあります)。

令和4年7月現在

事業所名	所在地	電話番号	児童発達支援	放課後デイ	運営法人
特定非営利活動法人FORTUNA	〒414-2016 都筑区牛久保西2-20-12	414-2016	×	○	(特非)FORTUNA LABORATORIO
カンガルー療育支援室横浜北部ステーション	〒224-0021 都筑区北山田5-1-54プロフェリチッタ101	534-4258	○ (重心)	○ (重心)	トライコーポレーション(同)
ふーけ中川	224-0001 都筑区中川1-17-22 ガーデンプラザ宮台201	080-5979-1154	×	○	(株)Fortune Forest
ココモ	〒224-0041 都筑区仲町台1-28-6 プラティーク仲町台3F-A	479-2545	○	○	(株)Adjust Position
縁キッズ中川	〒224-0001 都筑区中川1-15-8グランデュールA203	532-4307	○	○	(株)縁グループ神奈川
縁キッズセンター南	〒224-0032 都筑区茅ヶ崎中央13-2宮下ビル2階	532-4307	○	○	(株)縁グループ神奈川
TAKUMI北山田	〒224-0021 都筑区北山田1-12-6 功光ビルⅡ 2階	577-4100	○	○	イニシアス(株)
ハッピーテラス北山田教室	〒224-0021 都筑区北山田1丁目1-27 ピュアルーセント港北1階	620-8040	○	○	(株)ウェーブフィールド

*（重心）と記載のある事業所は、主に重症心身障害児を対象としています。
 *EXCELデータの場合、区ごとに改ページ設定が入っています(2ページにわたることもあります)。
 *PDFデータの場合、区ごとにページが分かれています(複数のページにわたることもあります)。

令和4年7月現在

事業所名	所在地	電話番号	児童発達支援	放課後デイ	運営法人
放課後デイサービス toiro 鳥が丘	〒244-0001 戸塚区鳥が丘14-2 セントラルレ鳥が丘207	410-7935	×	○	アンダンテミライ (株)
ハッピーテラス戸塚Ⅱ教室	〒244-0003 戸塚区戸塚町157-16 坂間ビル3階	827-3875	×	○	(株)MTI
発達支援室kodomo 第2支援室	〒244-0003 戸塚区戸塚町183-23 183ビル3階	866-0045	○	○	(一社)横浜国際・医療・総合教育学院
放課後デイサービス toiro 戸塚	〒244-0003 戸塚区戸塚町3576 新沢地ビル2階	410-9438	○	○	アンダンテミライ (株)
ハッピーテラス戸塚教室	〒244-0003 戸塚区戸塚町3974 インテリアゆかわビル301	435-5393	×	○	(株)MTI
スマートキッズプラス戸塚	〒244-0003 戸塚区戸塚町4647-1 内田ビル202	438-9433	×	○	スマートキッズ(株)
カナガク自立支援学習センター 放課後デイ 戸塚駅前	〒244-0003 戸塚区戸塚町3982-1 倉田ビル2号室	438-8988	×	○	(株)日本教育指導協会
コペルプラス 戸塚教室	〒244-0003 戸塚区戸塚町4014-1 マリナビル1階	443-9708	○	○	(株)コペル
エヴリワンスクエア	〒244-0003 戸塚区戸塚町3021-1 Sビルコーポ101号	438-8912	×	○	(株)エヴリワン
保土ヶ谷もえぎ	〒244-0801 戸塚区品濃町5-2	459-6116	×	○	(特非)育援会
オレンジスクールピコ 東戸塚教室	〒244-0801 戸塚区品濃町515-1 ニューシティ東戸塚南の街参号館108号 室	823-5655	○	×	(株)UMETAS
オレンジスクール 東戸塚第2教室	〒244-0801 戸塚区品濃町521-3 斉藤ビル3階	825-0222	×	○	(株)UMETAS
LITALICOジュニア 東戸塚教室	〒244-0801 戸塚区品濃町542-6 東戸塚東口ビルディング4階	828-3720	○	×	(株)LITALICOパートナース
オレンジスクール 東戸塚教室	〒244-0801 戸塚区品濃町543-2	828-5667	×	○	(株)UMETAS
放課後等デイサービス にじいろ	〒244-0803 戸塚区平戸町289-16	435-9886	×	○	(特非)風の音
ルネサンス 元氣ジム Jr.東戸塚	〒244-0803 戸塚区平戸町1020-1 レジデンスイシハン1階	826-0515	○	○	(株)ルネサンス
エルアス・ピーアンドキッズ	〒244-0804 戸塚区前田町501-5 東戸塚ハイム101	392-3933	×	○	(一社)ELASS
キッズわんデイサービス東戸塚	〒244-0804 戸塚区前田町516-4 オーバルイワマビル2F	443-9741	○	○	大栄管理(株)
放課後デイサービス toiro 東戸塚	〒244-0805 戸塚区川上町287-2	392-8295	×	○	アンダンテミライ (株)

* (重心) と記載のある事業所は、主に重症心身障害児を対象としています。
 *EXCELデータの場合、区ごとに改ページ設定が入っています(2ページにわたることもあります)。
 *PDFデータの場合、区ごとにページが分かれています(複数のページにわたることもあります)。

令和4年7月現在

事業所名	所在地	電話番号	児童発達支援	放課後デイ	運営法人
コペルプラス 東戸塚教室	〒244-0805 戸塚区川上町88-18 第8笠原ビル3階	443-8047	○	×	(株)MAST
放課後等デイサービス もえぎのクローバー下倉田	〒244-0815 戸塚区下倉田町945-1 金子クリニックビル2階	443-6824	×	○	クローバー・ワン (株)
放課後等デイサービス ジュン とつか	〒244-0815 戸塚区下倉田町925-13 MKビル1階A号室	392-6973	○	○	(株)クワハラ
さくら児童デイサービス上倉田	〒244-0816 戸塚区上倉田町464 リバーサイドパレス101	392-6260	○	○	さくらメディカルケ ア(株)
キッズわんデイサービス戸塚	〒244-0816 戸塚区上倉田町2033-12	443-8767	×	○	大栄管理(株)
放課後等デイサービス 心音〜ころん〜	〒244-0817 戸塚区吉田町1127-11	870-1125	×	○	(株)音の色
放課後等デイサービス もえぎのクローバー戸塚	〒245-0051 戸塚区名瀬町52-1 N I Cライブ ステイツ戸塚ガーデン金子ヴィラ110	813-3666	×	○	クローバー・ワン (株)
放課後等デイサービス さくらのおうち	〒245-0061 戸塚区汲沢8-4-6	870-3230	×	○	(株)さくら訪問介護 ステーション
のびの木戸塚汲沢	〒245-0061 戸塚区汲沢4-32-17 ビューフラットナカイ1階	390-0199	○	○	(株)フューチャーサ ポート
夢門塾戸塚原宿	〒245-0063 戸塚区原宿3-5-34 KomiyaBLDG- I -102	410-9551	×	○	(株)ビスケット
児童発達支援夢門塾戸塚原宿	〒245-0063 戸塚区原宿2-2-1 原宿石井第一ビル106号	858-6181	○	×	(株)ビスケット
キッズ・ルピナス東戸塚	〒244-0801 戸塚区品濃町534-6 1階	825-2257	○	○	(株)キッズアプロー チ
放課後等デイサービス とこと こ戸塚教室	〒244-0003 戸塚区戸塚町2496-1 なたねや壱号館2階	881-6480	×	○	(福)昴
アトリエGift戸塚	〒244-0003 戸塚区戸塚町2779-2 舟田ビル2階	435-9733	○	○	(株)LaLaLandEdu cation
児童発達支援 とことこ戸塚第 2教室	〒244-0003 戸塚区戸塚町2779-2舟田ビル2階6号 室	871-1313	○	×	(社福)昴
放課後デイサービス toiro 金井	〒244-0003 戸塚区戸塚町1313-4 サンライズビル2 階	392-3498	×	○	アンダンテミライ (株)
児童発達支援そうさんのぼうし	〒244-0003 戸塚区戸塚町3410-1	080-7046- 7285	○	×	(株)そうさんのぼう し
LEIF 横浜南	〒244-0003 戸塚区戸塚町2804 第2土屋ビル 1階102・103	392-6881	×	○	リーフラス(株)
マーウェーズ	〒244-0802 戸塚区平戸1-29-8	392-4238	×	○	MaCollabo LLC(同)

- *（重心）と記載のある事業所は、主に重症心身障害児を対象としています。
- *EXCELデータの場合、区ごとに改ページ設定が入っています(2ページにわたることもあります)。
- *PDFデータの場合、区ごとにページが分かれています(複数のページにわたることもあります)。

令和4年7月現在

事業所名	所在地	電話番号	児童発達支援	放課後デイ	運営法人
発達支援室kodomo	〒247-0004 栄区柏陽11-1	410-7427	○	○	(一社)横浜国際・医療・総合教育学院
地域活動ホーム 径	〒247-0005 栄区桂町711-1	390-0281	×	○	(福)訪問の家
放課後等デイサービス クリームソーダ cheerS	〒247-0006 栄区笠間4-11-6 グランフォレスト201	392-9144	×	○	(株)CreamSoda
放課後等デイサービス クリームソーダ	〒247-0006 栄区笠間4-11-11 秋本ビル2F・3F	383-9908	×	○	(株)CreamSoda
放課後デイサービス toiro 本郷台	〒247-0007 栄区小菅ヶ谷4-10-15	410-6407	×	○	アンダンテミライ (株)
e-キッズひろば本郷台	〒247-0007 栄区小菅ヶ谷1-28-9 福岡小菅ヶ谷ビル2階	294-7926	×	○	(株)フロンティア
放課後等デイサービス とことこ本郷台教室	〒247-0014 栄区公田町497-7 こみね第1ビル3階	443-9730	×	○	(福)昴
こども発達支援ビーンズキッズ &ジュニア	〒247-0025 栄区上之町23-22	891-7473	○	○	(学)森学園
ハートリンク 放課後等デイサービス 本郷台	〒244-0841 栄区長沼町281-2	435-5231	×	○	リンク(株)
放課後等デイサービス ウィズ・ユ-小山台	〒247-0002 栄区小山台1丁目21-16 ヒルズ小山台Ⅲ-102	550-7009	×	○	和育(株)

* (重心) と記載のある事業所は、主に重症心身障害児を対象としています。
 *EXCELデータの場合、区ごとに改ページ設定が入っています(2ページにわたることもあります)。
 *PDFデータの場合、区ごとにページが分かれています(複数のページにわたることもあります)。

令和4年7月現在

事業所名	所在地	電話番号	児童発達支援	放課後デイ	運営法人
おれんじ	〒245-0003 泉区岡津町2907-4	438-9602	×	○	(福)あゆみ会
おれんじ緑園	〒245-0003 泉区岡津町2909-1	392-3912	○	○	(福)あゆみ会
フレンズ弥生台	〒245-0008 泉区弥生台25-1 弥生台石川ビル402号室	443-7125	○	○	(株)Origin
岡喜児童デイサービス弥生台	〒245-0008 泉区弥生台25-7 エクセルコート弥生台201	435-9436	×	○	グローバルサービス (株)
おれんじ中田北	〒245-0012 泉区中田北2-4-1	392-3068	×	○	(福)あゆみ会
グレースColors	〒245-0012 泉区中田北2-8-19 中田北店舗2号室	392-9330	○	○	(特非)総合教育サ ポートグレースファ ミリエ
こばんはうすさくら 横浜中田教室	〒245-0012 泉区中田北2-6-22 小山ビル	410-8529	○	○	(株)さはる
子育て支援 和美 中田教室	〒245-0013 泉区中田東1-37-3 金子ビル1階C号室	392-3435	×	○	(株)和美
発達応援団ピュアキッズ中田	〒245-0013 泉区中田東3-2-8 第2ミキビル	392-7187	○	○	(一社)コンフォルタ
たちいずみの りずむ	〒246-0016 泉区和泉町6562-1	805-0105	×	○ (重心)	(福)十愛療育会
よこはまりバーサイド泉 わかば	〒245-0017 泉区下飯田町355	804-2191	×	○ (重心)	(福)横浜市社会事業 協会
よこはまりバーサイド泉Ⅲ ひまわり	〒245-0017 泉区下飯田町811-6	438-9198	×	○ (重心)	(福)横浜市社会事業 協会
のびの木泉下飯田	〒245-0017 泉区下飯田町744-1 SSハイツ101号室	392-7862	○	○	(株)フューチャーサ ポート
峠工房第二教室	〒245-0018 泉区上飯田町3590	301-4758	○	○	(特非)峠工房
放課後等デイサービス つぼみの広場ドリーム1	〒245-0021 泉区下和泉1-10-33	800-5761	×	○	(福)いずみ苗場の会
放課後等デイサービス つぼみの広場いずみ中央3	〒245-0023 泉区和泉中央南4-3-16	410-8461	×	○	(福)いずみ苗場の会
発達応援団ピュアキッズ	〒245-0023 泉区和泉中央南4-1-6	800-5701	○	○	(一社)コンフォルタ
発達応援団ピュアキッズ いずみ2号	〒245-0023 泉区和泉中央南4-1-3 武藤ビル301	383-9816	○	○	(一社)コンフォルタ
放課後デイサービス toiro いずみ中央	〒245-0023 泉区和泉中央南5-3-29 フォンターナ2階	410-7103	×	○	アンダンテミライ (株)
放課後等デイサービス ウィ ズ・ユー立場	〒245-0023 泉区和泉中央南1-23-11 モトビル2-1階	719-0830	×	○	(株)しごととすまい

- *（重心）と記載のある事業所は、主に重症心身障害児を対象としています。
- *EXCELデータの場合、区ごとに改ページ設定が入っています(2ページにわたることもあります)。
- *PDFデータの場合、区ごとにページが分かれています(複数のページにわたることもあります)。

令和4年7月現在

事業所名	所在地	電話番号	児童発達支援	放課後デイ	運営法人
ぴりか	〒245-0024 泉区和泉中央北4-15-24 AIRビル1階	827-3141	○	○	(株)O.T.N
キッズ・ルピナスいずみ中田	〒245-0014 泉区中田南3-1-13 1階	803-5177	○	○	(株)キッズアプロー チ
カナガク自立支援学習センター 放課後デイ いずみ中央駅前	〒245-0023 泉区和泉中央南4-4-7	443-7367	×	○	(株)日本教育指導協 会

* (重心) と記載のある事業所は、主に重症心身障害児を対象としています。
 *EXCELデータの場合、区ごとに改ページ設定が入っています(2ページにわたることもあります)。
 *PDFデータの場合、区ごとにページが分かれています(複数のページにわたることもあります)。

令和4年7月現在

事業所名	所在地	電話番号	児童発達支援	放課後デイ	運営法人
わくわく未来CAN2	〒246-0011 瀬谷区東野台2-4	303-6161	×	○	(特非)ワーカーズわくわく
ぶちぶち	〒246-0013 瀬谷区相沢2-21-3	442-5219	×	○	(株)グラフィティ
アームス在宅支援センター	〒246-0013 瀬谷区相沢6-25-5	489-3586	×	○	(株)ARM'S
おひさま	〒246-0015 瀬谷区本郷1-63-12	302-3332	×	○	(特非)てっかいそら
こばんはうすさくら 横浜瀬谷教室	〒246-0015 瀬谷区本郷2-15-1 ACTビル2階	301-0688	○	○	(一社)プラスマイナス
放課後等デイサービスこまち	〒246-0021 瀬谷区二ツ橋町489-45	360-8180	×	○ (重心)	(福)横浜市社会事業協会
こどものひろば	〒246-0022 瀬谷区三ツ境137-12	744-9640	×	○	(同)すすかぜ
放課後等デイサービス ツリーハウス	〒246-0023 瀬谷区阿久和東2-16-7	515-3674	×	○	(同)大樹
こばんはうすさくら 三ツ境教室	〒246-0025 瀬谷区阿久和西1-5-7 プリムローズ1階A, B号室	461-9271	○	○	ファントゥワーク (株)
ラウレアヴィレッジ あいりんハウス	〒246-0026 瀬谷区阿久和南3-39-9	744-7621	×	○	(学)横浜二ツ橋愛隣学園
岡喜児童デイサービス阿久和	〒246-0026 瀬谷区阿久和南4-4-2 S・Hビル203	459-9970	×	○	グローバルサービス (株)
リハビリテーション体育 あだぶと	〒246-0031 瀬谷区瀬谷1-21-3 露木ビル第2 104号	465-6288	○	○	(同)アダプテッドスロー
あだぶとプラス+	〒246-0031 瀬谷区瀬谷1-22-1 露木ビル第1-101	465-6550	○	○	(同)アダプテッドスロー
フレンズ瀬谷	〒246-0031 瀬谷区瀬谷2-51-13 坂口ビル1-2号室	453-8741	○ (休止)	○ (休止)	(株)Origin
ひだまり	〒246-0031 瀬谷区瀬谷5-3-24	302-2383	×	○	(特非)てっかいそら
ツリーハウス南瀬谷	〒246-0034 瀬谷区南瀬谷1-45-3	517-0859	×	○	(同)大樹
りーぷりんぐ	〒246-0015 瀬谷区本郷2丁目26-8	442-3339	○	○	(同)りーぷりんぐ
放課後デイサービス toiro 瀬谷	〒246-0014 瀬谷区中央1-6第5 白鳳ビル204	442-4995	×	○	アンダンテミライ (株)
放課後等デイサービスアイ・カ ラース横浜瀬谷校	〒246-0032 瀬谷区南台2-8-9 コンフォートビルⅢ101号室	444-8533	×	○	(有)ニューライン
アームス在宅支援センターⅢ	〒246-0004 瀬谷区中屋敷1-26-12	489-3586	×	○	(株)ARM'S